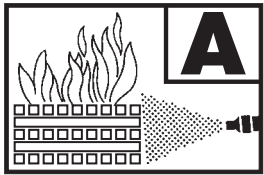




Pulverslukker - Type P 2 GM

Effektiv slukning i kompakt design



Brandklasse	A	B	C	D
P 2 GM	●	●	●	

A-brand: Faste stoffer, f.eks træ, papir og tekstiler

B-brand: Brændbare væsker

C-brand: Gasarter

Godkendelser: DS/EN 3

Slukkeeffekt: 13A / 89B

Kompakt universal slukker

Gloria P 2 GM er en pulverslukker, der med sine små dimensioner og enkle betjening er velegnet til slukning af mindre brande i såvel brændbare faste stoffer, væsker og gasarter.

Velegnet til køretøjer

Slukkerens runde design uden skarpe kanter, gør slukkeren særdeles velegnet til brug i biler, campingvogne, motorbåde etc., hvor andre slukkere ikke er lovpligtige. Slukkeren leveres desuden med køretøjsbeslag med patenteret sikkerhedsspændebånd med hurtig-udløser.

Slukkerens brede anvendelse gør slukkeren perfekt alle steder, hvor sikkerheden ikke må optage for meget plads og andre slukkere ikke er lovpåkrævede.



LOTEK
SAFETY

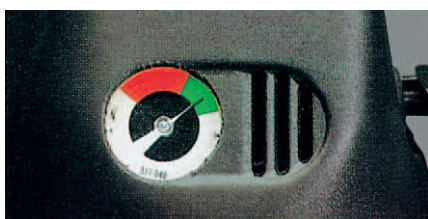




Pulverslukker - Type P 2 GM

Specifikationer:

Slukkemiddel:.....	Glutex-pulver
Drivmiddel:.....	Nitrogen
Kastelængde:.....	4.0 m ved +20°C
Uddrivningstid:.....	10 sek. ved +20°C
Dimensioner (H x B x D):.....	332 x 111 x 145 mm
Nettovægt, indhold:.....	2 kg
Total vægt:.....	3.35 kg
Arbejdstemperatur:.....	-30 - +60°C

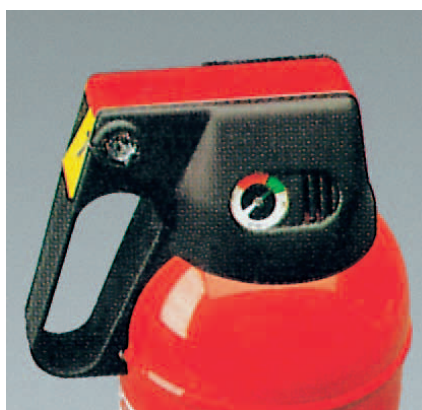


Billederne viser fra venstre:

Billede 1: Indbygget manometer

Billede 2: Ventilhus

Billede 3: Specialdesignet køretøjsbeslag



Snitmodel



Brugervejledning:

Sikringen trykkes ind og udløsertasten presses ned.

Ventilkeglen åbner ventilen og pulveret strømmer gennem stigerøret til dysen. Udstrømning standser, når udløsertast slippes.

Om Lotek A/S

Med mere end 35 års erfaring er Lotek A/S i dag en af landets førende leverandører af løsninger inden for brand, redning og sikkerhed. Virksomheden er økonomisk særdeles solid, og egne agenturer på systemkomponenter af højeste kvalitet sikrer vores kunder den rigtige kvalitet til den rigtige pris.

DBI-godkendelsesnummer 232.398.

LOTEK[®]
S A F E T Y